

**Diámetro**  
6800 km

**Distancia al Sol**  
228 millones de km

**Temperatura**  
-140 a +20 °C

**Satélites**  
2, Fobos y Deimos

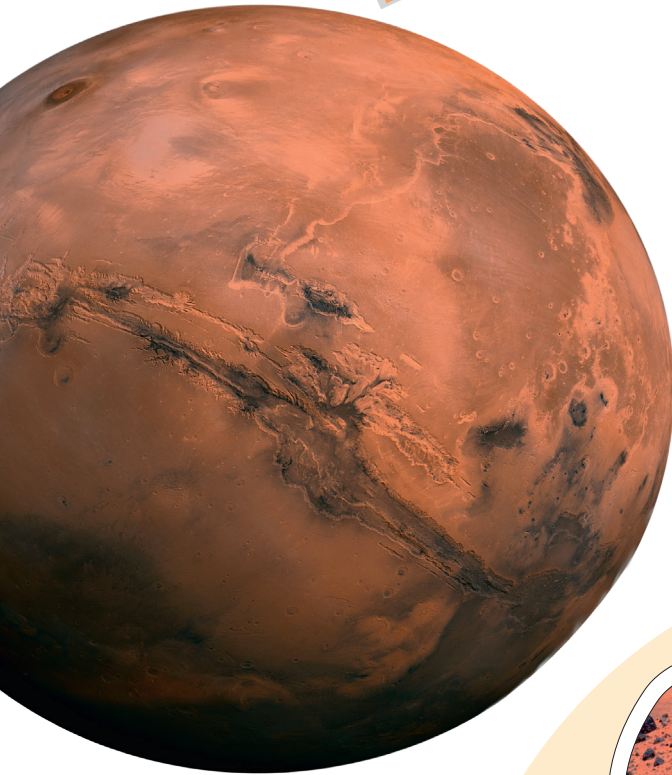
# MARTE

El sobrenombre de Marte es «el planeta rojo». Se debe a su suelo, que contiene óxido de hierro, de ahí su color.

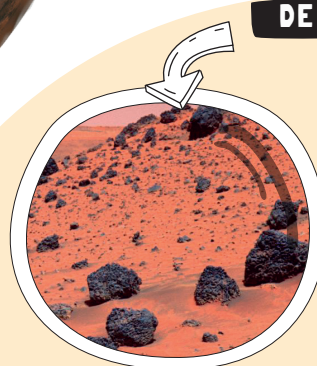
¿Lo sabías?  
Un día en Marte dura 24 horas y 37 minutos, casi como en nuestro planeta. ¡En cambio, allí un año dura 687 días!

## ¿Cómo verlo?

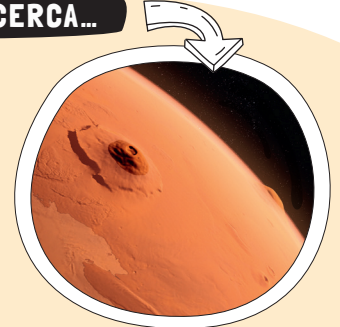
Cada dos años, Marte está cerca de la Tierra y es entonces cuando podemos observarlo bien. Es fácil de reconocer porque brilla con un tono rojo anaranjado. Se puede seguir desde el atardecer hasta el amanecer. En plena noche se encuentra en su punto más alto del cielo.



### OBSERVA DE CERCA...



Vista del suelo marciano, por el robot Spirit, el 13 de abril de 2006.



La montaña más alta de un planeta del Sistema Solar se encuentra en Marte. El Monte Olimpo mide 22,5 km de altura, 2,5 veces el tamaño del Everest.

Marte se encuentra entre la Tierra y Júpiter.



# La Luna



Los astrónomos creen que la Luna se formó tras una colisión enorme entre la Tierra en formación y un cuerpo celeste del tamaño de Marte, hace unos 4500 millones de años. Este último se habría roto en fragmentos que acabaron reagrupándose. Unidos dichos fragmentos, formaron un gran bloque que, al girar sobre sí mismo, dio lugar a la Luna. Un poco como si fuera una bola de trozos de plastilina. ¡Bienvenidos a la Luna!

## Un satélite natural

La Luna es el único satélite natural de la Tierra. La Tierra gira alrededor del Sol y, al tiempo que lo hace, la Luna gira alrededor de la Tierra.

Nuestro satélite no nos abandona, aunque se aleje 3,8 cm al año.



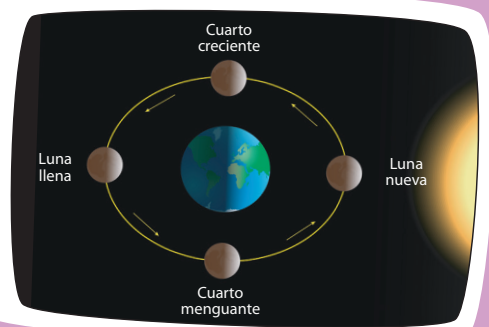
La Luna es cuatro veces más pequeña que la Tierra.

## ¡A saltar!

A diferencia de nuestro planeta, en la Luna hay poca fuerza de atracción para mantener los pies en el suelo. Por eso, si un astronauta salta, ¡da saltos gigantes!

## De cara y de perfil...

La Luna brilla en el cielo, pero no produce luz. Refleja la del Sol, un poco como un espejo. A veces la vemos totalmente redonda en las noches de luna llena. Pero en otras ocasiones solo se ve la mitad o una media luna. Esto se debe a que gira alrededor de la Tierra, por lo que no es la misma parte la que es iluminada por el Sol.

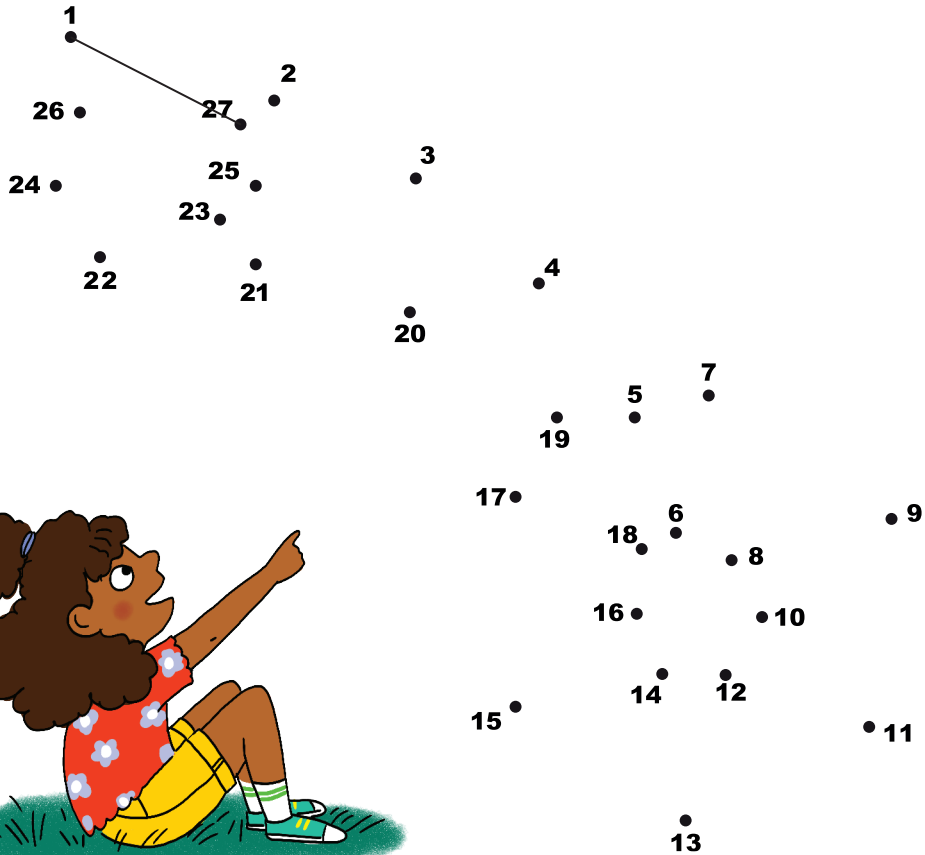


# Juegos



## EN NUESTRA GALAXIA

1 Une los puntos en orden creciente y descubre el dibujo que se esconde.



**2** Ordena estos meteoritos de más grande a más pequeño. Escribe las letras en el mismo orden para saber de dónde vienen.



N



R



L



A



U

Meteoritos de origen  
 \_\_\_\_\_

**3** Pega la imagen que coincida con cada definición. Luego completa cada frase.



Atravieso el cielo y tengo una cabellera y dos colas.  
 Soy un \_\_\_\_\_.



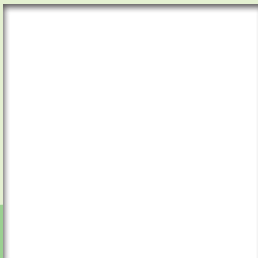
Soy pequeña y rápida, y solo me ves un segundo.  
 Soy una \_\_\_\_\_.



Soy un largo velo blanco en la noche.  
 Soy la \_\_\_\_\_.

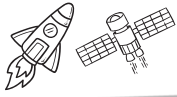


Soy el momento en el que un cuerpo celeste esconde otro.  
 Soy un \_\_\_\_\_.



Soy un cuerpo celeste que ha llegado a la Tierra.  
 Soy un \_\_\_\_\_.





**Número**  
Unos 8000

**Objetivos**  
Meteorología,  
comunicaciones,  
militar...

**Tamaño**  
En promedio,  
el de un  
automóvil

Veo muchos pequeños puntos moviéndose uno detrás del otro. ¡Son los satélites Starlink!



# SATÉLITES ARTIFICIALES

Hoy en día, los satélites están equipados con paneles solares que les proporcionan la energía necesaria para comunicarse con la Tierra.

En el Sputnik 2, el segundo satélite artificial, lanzado por la Unión Soviética en 1957, había una perrita que se hizo famosa: Laika. ¡Fue la primera vez que se envió un ser vivo al espacio!

El Sputnik 1, también soviético, fue el primer satélite artificial, lanzado en 1957, antes que el Sputnik 2.



## ¿Qué es?

Es un objeto construido por el ser humano y enviado al espacio mediante un cohete espacial. Gira en órbita\* alrededor de la Tierra. Si ves un pequeño punto de luz moviéndose lentamente en el cielo, es un satélite artificial.

\* Trayectoria en forma de óvalo.

## OBSERVA DE CERCA...

